

# en apaRTE

Restez en ligne avec RTE

## LE CHIFFRE

## 33%

C'est l'augmentation depuis 10 ans de la puissance nécessaire pour couvrir la consommation maximale en France.

[Découvrez le Bilan d'Activité RTE 2013.](#)

## ÉDITORIAL

## RÉPONDRE CONCRÈTEMENT À VOS ATTENTES



« *Maintenir votre compétitivité* », c'est par ces mots que j'avais souhaité introduire l'année 2014. Et concrètement ? Ce nouveau numéro d'en apaRTE illustre diverses actions dans

lesquelles nous sommes engagés pour vous, et à vos côtés, ces derniers mois. Tout d'abord, une nouvelle étape vient d'être franchie pour vous ouvrir encore plus l'accès aux marchés de l'électricité. Désormais, en tant que consommateur raccordé au réseau de transport, vous pouvez participer aux services système fréquence. L'enjeu : vous permettre de valoriser la flexibilité de vos processus et ainsi vous offrir une opportunité de revenu complémentaire. Vous soutenir, c'est également agir sur la facture liée à votre consommation d'électricité. En ce sens, RTE est impliqué dans la mise en œuvre de l'abattement tarifaire décidé par la CRE en faveur des électro-intensifs. Pourquoi, comment, pour qui ? Vos interlocuteurs commerciaux sont à votre écoute et présents pour répondre à vos questions. Et demain ? Comptage, accès aux données, accompagnement... Je vous donne rendez-vous dans les prochains numéros pour découvrir de nouvelles actions concrètes partageant un même objectif, votre satisfaction.

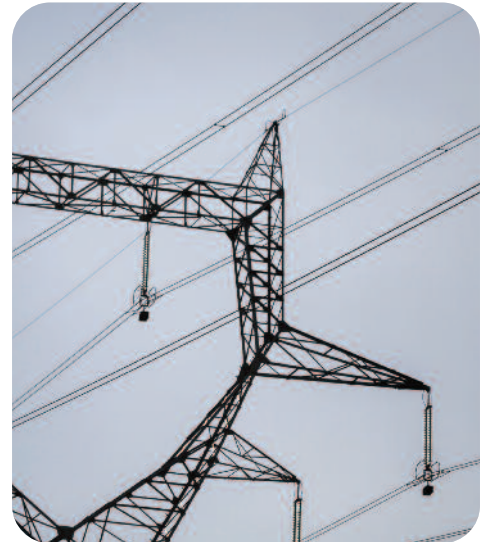
RÉGIS BOIGEGRAIN,  
DIRECTEUR DU DÉPARTEMENT  
COMMERCIAL

## // SERVICES SYSTÈME

## Valoriser les flexibilités

*Depuis le 1<sup>er</sup> juillet 2014, les sites de soutirage raccordés au Réseau de Transport d'Electricité peuvent participer aux services système à titre expérimental.*

Désormais, les sites de soutirage pourront vendre des capacités de réglage primaire et secondaire de fréquence. Rémunérées à un prix libre sur le marché des services système, ces capacités représentent une nouvelle opportunité pour valoriser la souplesse de certains processus industriels. Moduler ses consommations, c'est également participer à la sûreté du système électrique. En effet, RTE fait appel, de manière continue, aux services système pour assurer l'équilibre offre demande à chaque instant. Activées automatiquement par un asservissement continu, en quelques secondes ou minutes, ils permettent de rétablir l'équilibre au plus vite. Chaque année, RTE achète ainsi environ 570MW de réserves primaires et 650MW de réserves secondaires. Votre interlocuteur commercial est à votre disposition pour de plus amples informations.



## 3 QUESTIONS À Olivier Lavoine, Directeur des Finances de RTE



*Suite à la délibération de la Commission de Régulation de l'Énergie (CRE) du 7 mai 2014, RTE revient sur le dispositif d'abattement en faveur des industriels électro-intensifs.*

### Quelle est l'origine de cette délibération du 7 mai 2014 ?

*L'origine de la délibération est l'existence même d'un CRCP\* qui permet de restituer aux clients de RTE les recettes supplémentaires engrangées par rapport aux prévisions du business plan qui a permis de fixer le tarif. Cette restitution se fait dans une limite de +/- 2% d'évolution du revenu tarifaire pour une année donnée. Il se trouve qu'en 2013 principalement à cause de températures plus basses que la normale, les recettes de RTE liées à l'accès au réseau, mais aussi aux interconnexions, ont été très nettement supérieures à celles initialement prévues.*

### Comment cela va-t-il se traduire ?

*RTE va restituer à l'ensemble de ses clients dès le 1<sup>er</sup> août 2014 un montant de 84 ME, ce qui conduit à une baisse des tarifs au 1<sup>er</sup> août 2014 de 1,3%. La CRE a décidé de compléter dès 2014 pour une année et pour les sites qui ont utilisé le réseau plus de 7000 heures en 2013 et d'autres dits électro-intensifs consommant 500GWh en 2013 cette restitution par un abattement de facture de 50%. RTE met en œuvre cet abattement à compter du 1<sup>er</sup> août sur la facture éditée en septembre.*

*\*Compte de régulation des charges et des produits.*



## // INNOVATION

## Objectif : limiter la consignation d'un ouvrage stratégique pour l'alimentation de nos clients

*Une technique inédite a été utilisée pour retendre une liaison à 400 kV dans les Pyrénées, sans impact pour l'alimentation des clients. Récit.*

**U**ne semaine : telle est la consignation évitée grâce au chantier innovant qui s'est déroulé au poste de Lesquive, au nord-ouest de Toulouse. Cet ouvrage contribue à la qualité d'alimentation de tous les clients situés entre Bordeaux et Toulouse.

À l'origine de cette intervention, l'installation d'un nouveau banc de condensateurs 400kV dans le poste pour mieux maîtriser la tension sur la zone. L'opération nécessite de mettre en place des structures au voisinage de la liaison à 400kV Donzac-Verfeil 2, ou-

vrage stratégique des Pyrénées, qui contribue à l'évacuation de la production de la centrale de Golfech.

Comment limiter les impacts potentiels des travaux auprès de nos clients ? Grâce à la mobilisation des équipes TST Lignes du GMR Pyrénées, du centre développement ingénierie de Toulouse et du SERECT, une portée de la liaison a été retendue afin d'augmenter les distances par rapport au sol, et ainsi travailler en toute sécurité. L'opération a été mise en œuvre à l'issue de deux essais à blanc, en atelier et sur le pylône, pour affiner la préparation du chantier.

## // NOUVELLE FRANCE INDUSTRIELLE

## Réseaux électriques intelligents

*Le 20 mai 2014, Dominique Maillard\*, a publié la feuille de route du plan industriel « Réseaux Electriques Intelligents ».*

**A**u croisement des transitions "numérique et énergétique", le lancement du plan a vocation à consolider les filières électriques et informatiques sur de nouveaux marchés "à forte croissance et créateurs d'emplois", explique M. Maillard.

Le plan prévoit de créer un groupement d'intérêt économique (GIE) dédié au secteur, un label et un annuaire des acteurs d'ici fin 2014. Il doit permettre, à moyen terme, de

passer du stade des démonstrateurs technologiques à un déploiement industriel ciblé sur une zone géographique en France, concentrant industries, recherche et formation.

À long terme, il vise également à préparer la compétitivité de la filière à l'horizon 2020. L'objectif est de maximiser les retombées des réseaux électriques intelligents, doubler le chiffre d'affaire de ce secteur, et pérenniser la part de l'export.

L'équipe du chantier "réseaux électriques intelligents" réunit opérateurs de réseaux (RTE, ERDF), industriels offreurs de solutions (Alstom Grid, Schneider Electric, etc.), acteurs publics (MEDDE, ADEME, CRE, etc.) et centres de recherche.

\*Président du directoire de RTE et chef de projet du plan industriel "Réseaux Electriques Intelligents" de la Nouvelle France Industrielle



## EN BREF

### Transmission des demandes d'arrêt

La consommation d'électricité de votre site diminue durant l'été ? Dans le cadre de la planification des travaux 2014, pensez à transmettre vos dates d'arrêt et vos demandes de séparation de réseau.

### Une nouvelle version d'éCO2mix est disponible

Découvrez les nouveautés d'éCO2mix sur vos smartphones, tablettes (Apple/Android) sur notre [site web](#). Développée pour tenir compte des évolutions de l'IOS7 d'Apple, cette nouvelle version propose également de nouvelles informations relatives au mix énergétique en temps réel. La composition de certaines filières est précisée.

### LE SAVIEZ-VOUS ?

#### LES MÉCANISMES DE MARCHÉ : COMMENT ÇA MARCHÉ ?

Aborder les mécanismes de marché en toute simplicité, c'est possible avec « l'Essentiel Marché » de Cataliz, le guide de l'offre RTE. De nouvelles fiches pédagogiques vous expliquent les principes de l'accès aux marchés de l'électricité et de la valorisation des effacements.

+ D'INFOS

+ D'INFOS