



Rassemblons
nos

énergies!

PLAN ÉCO-ÉNERGIE BRETAGNE



Bilan électrique 2011

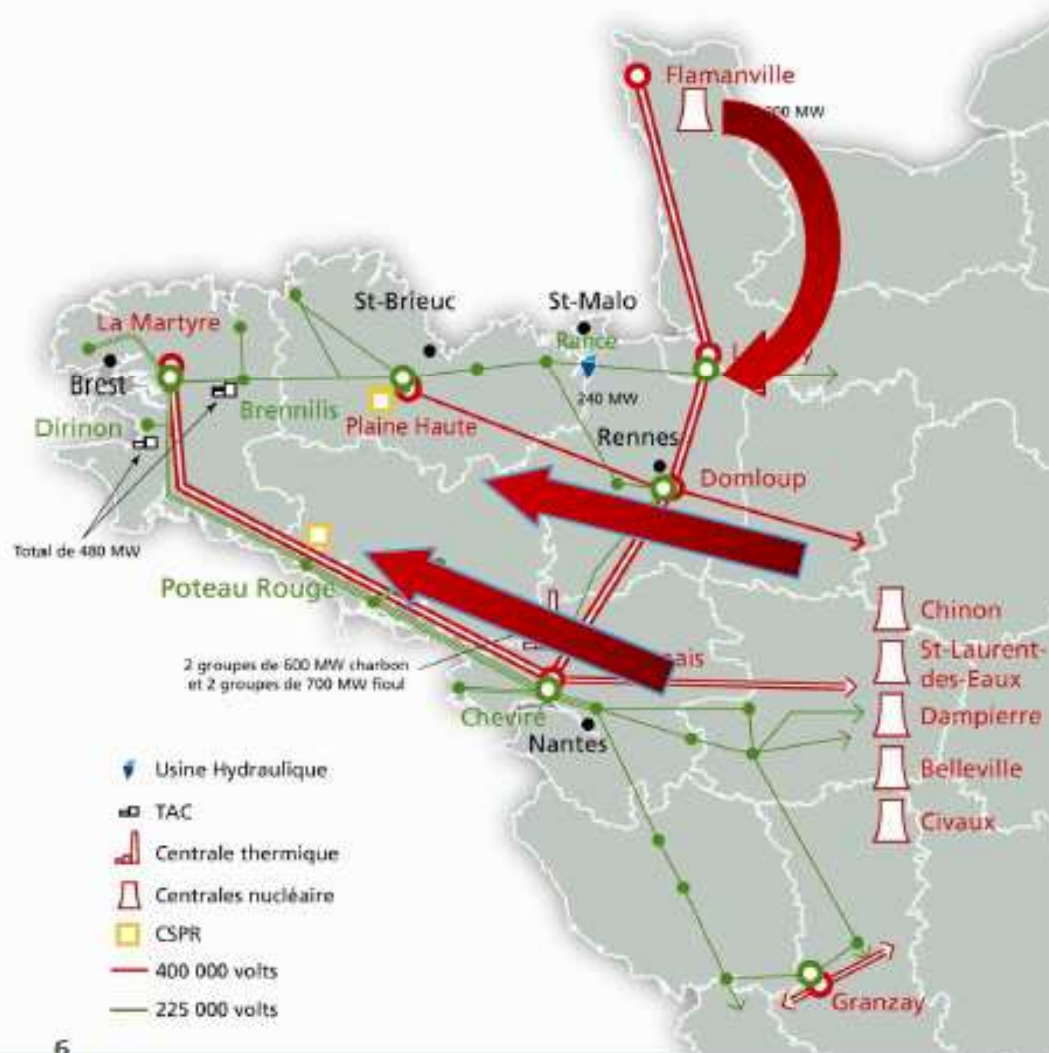
Groupe de travail « Effacements »

Lundi 11 juin 2012

Rassemblons
nos

Énergies!

PLAN ÉCO-ÉNERGIE BRETAGNE



La production électrique en Bretagne repose sur :

- les Turbines à Combustion de Brennilis et Dirinon (29)
- L'usine marémotrice de la Rance (22)
- La production éolienne locale

... mais surtout, hors Bretagne :

- les centrales thermiques de Cordemais (fioul et charbon) et de Montoir (gaz) (44)
- les centrales nucléaires du Val de Loire et de Flamanville

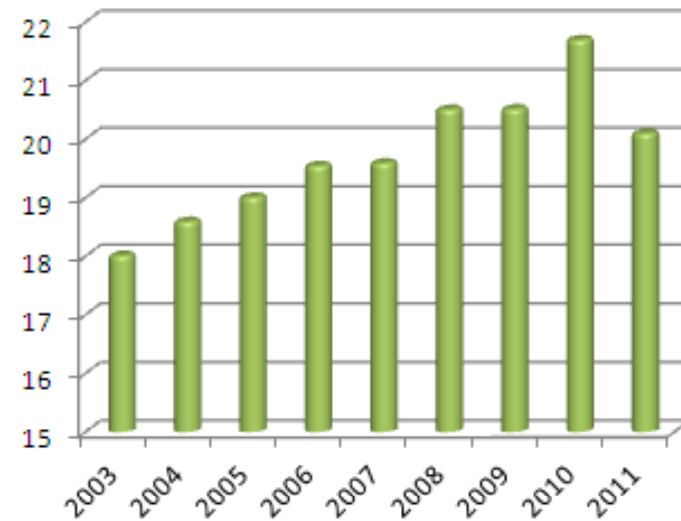
Une diminution de la consommation liée à la météo

- Une **diminution brute de -7,1%** en 2011, liée aux conditions météorologiques exceptionnelles...

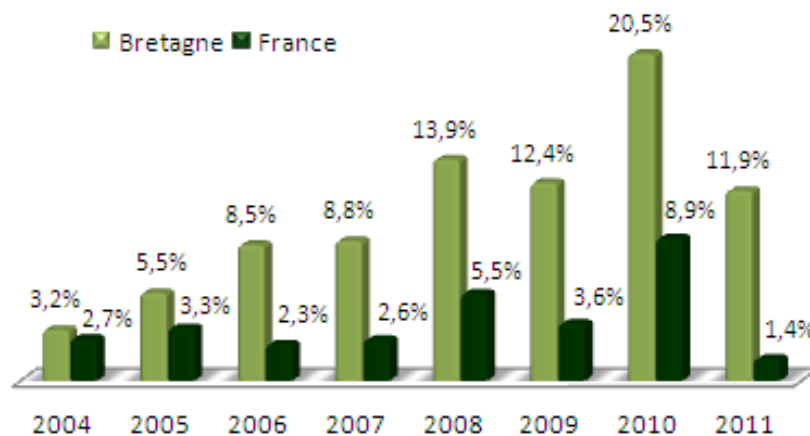
...avec une consommation de **20,1 TWh** en 2011, contre 21,7 TWh en 2010

l'année 2011 est l'année la plus chaude que la France ait connue depuis 1900

- **En données corrigées** des aléas climatiques, la consommation connaît une hausse de **+1,1%** en 2011



Evolution de la consommation de la Bretagne depuis 2003



Evolution comparée de la croissance cumulée de la Consommation France et Bretagne depuis 2003

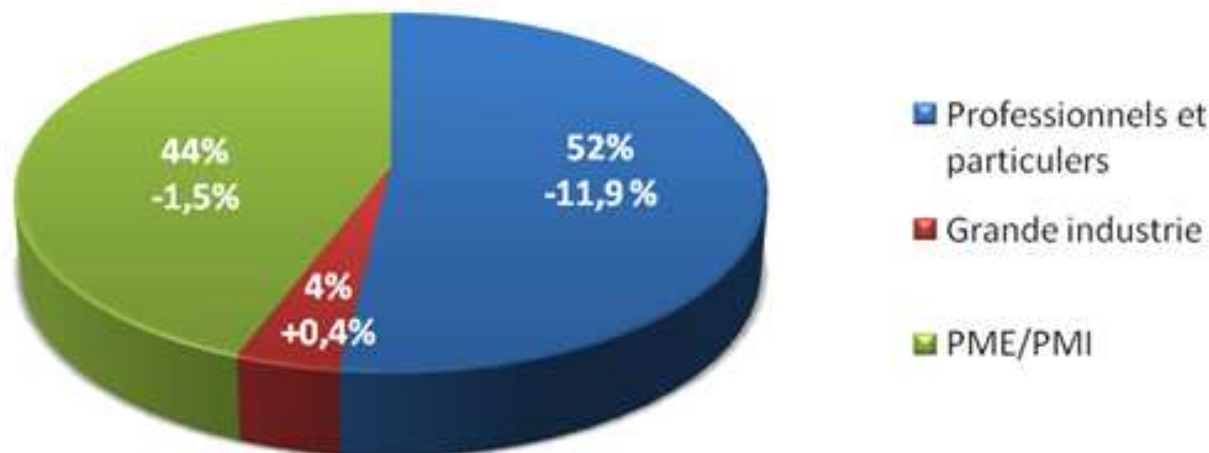
Depuis 2003, la consommation bretonne est supérieure à la tendance française

- **En 2011**, elle s'élève, **en cumulé**, à **+11,9%** contre +1,4% au niveau national

Quelle répartition de la consommation en Bretagne ?

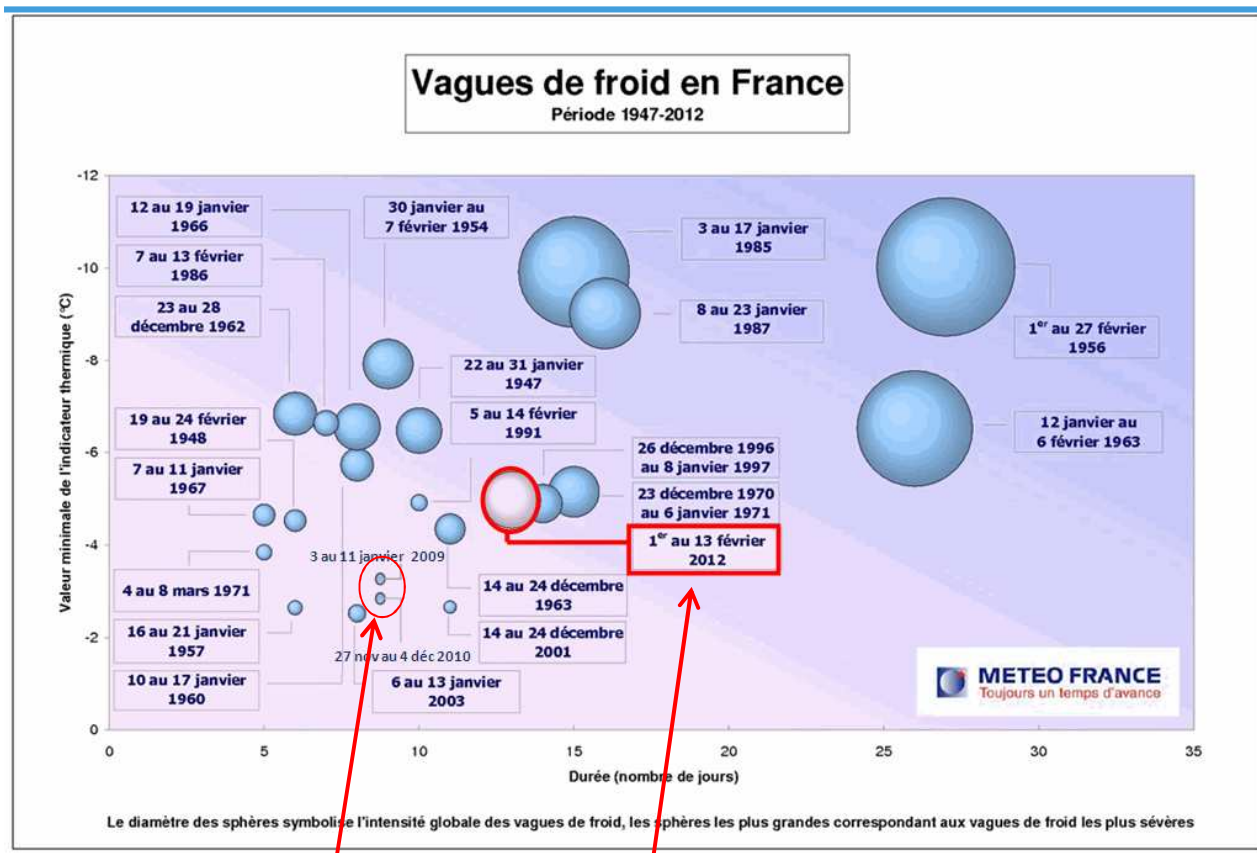
Une stabilité pour la grande industrie, un recul pour les professionnels et les particuliers...même si les conditions climatiques rendent l'analyse difficile

- Une diminution significative de la consommation des **particuliers et professionnels** (-11,9%) à l'image de la tendance nationale (-10,2%)
- Un recul plus nuancé pour les **PME/PMI** avec -1,5% et moins marqué que l'évolution nationale (-2,3%)
- Une légère progression de la consommation de la **grande industrie** (+0,4%), qui contraste fortement avec le recul de -7,7% au niveau national



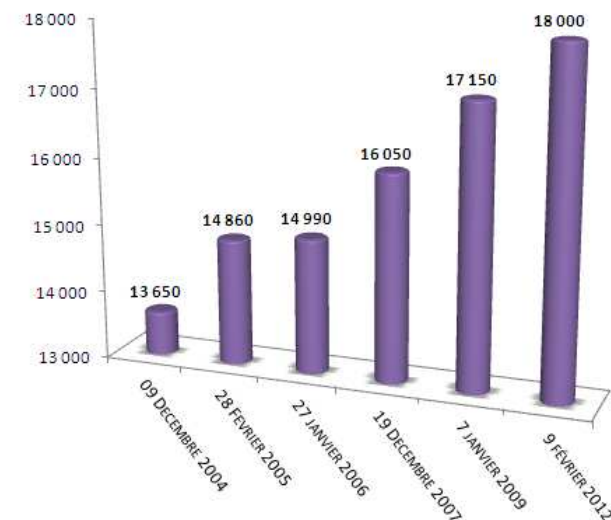
Un nouveau pic de consommation cet hiver, dans l'ouest

- **Des températures** inférieures à **-10°C** par rapport aux normales saisonnières
- **Un nouveau pic de consommation** : **18 000 MW**, le 9 février 2012



2009 & 2010

2012



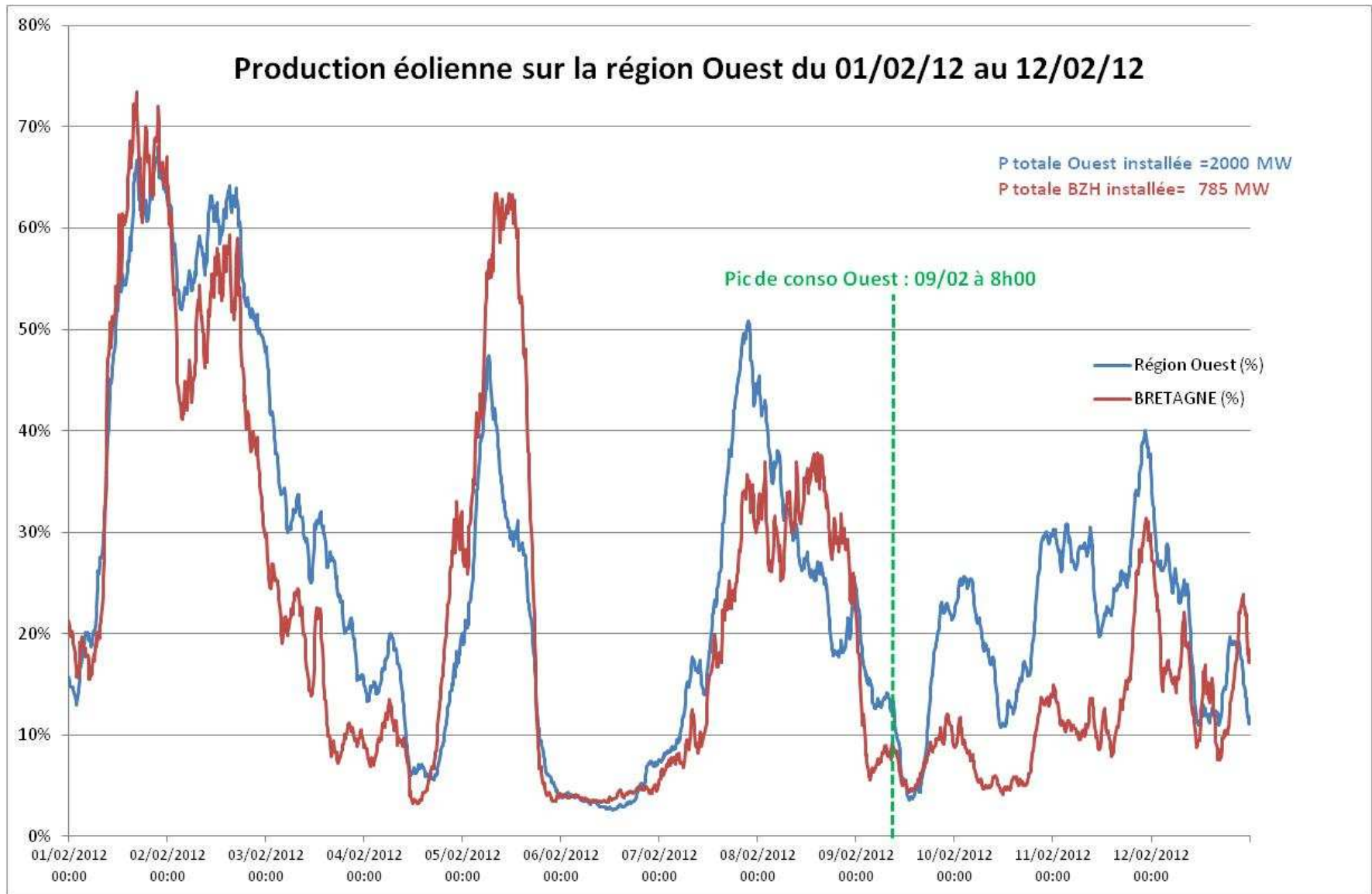
Historique des pointes de consommation dans l'ouest (en MW)

Une vague de froid sévère : 7 jours d'alerte en Bretagne



- ✓ Une **vague de froid sévère**, que n'avait pas connu la France depuis 1987.
- ✓ Une mobilisation de l'ensemble des moyens de **production, tous disponibles** durant la vague de froid
- ✓ Un appel aux « Effacements jours de pointe » (EJP)
- ✓ Une **mobilisation de capacités d'effacement** en Bretagne, via les offres faites sur le mécanisme d'ajustement et les contrats passés par RTE













Zoom sur la production éolienne dans l'Ouest



Une progression de la production en EnR (1/2)

En 2011, la production en région Bretagne (2,15 TWh) a couvert environ **10% de la consommation** en électricité

Les **Energies Renouvelables** (hydraulique, éolien, photovoltaïque, etc.) représentent **84,2%** de cette production d'électricité

	FRANCE VARIATIONS 2011/2010	BRETAGNE VARIATIONS 2011/2010
PRODUCTION NETTE	 -1,5 %	 +4,5 %
THERMIQUE A COMBUSTIBLE FOSSILE	 -13,8 %	 -33,9 %
HYDRAULIQUE	 -25,6 %	 -5 %
EOLIEN	 +22,8 %	 +22,2 %
PHOTOVOLTAÏQUE	 +208,7 %	 +160,6 %
AUTRES ENR (BIOMASSE ESSENTIELLEMENT)	 +12,3 %	 +6,1 %

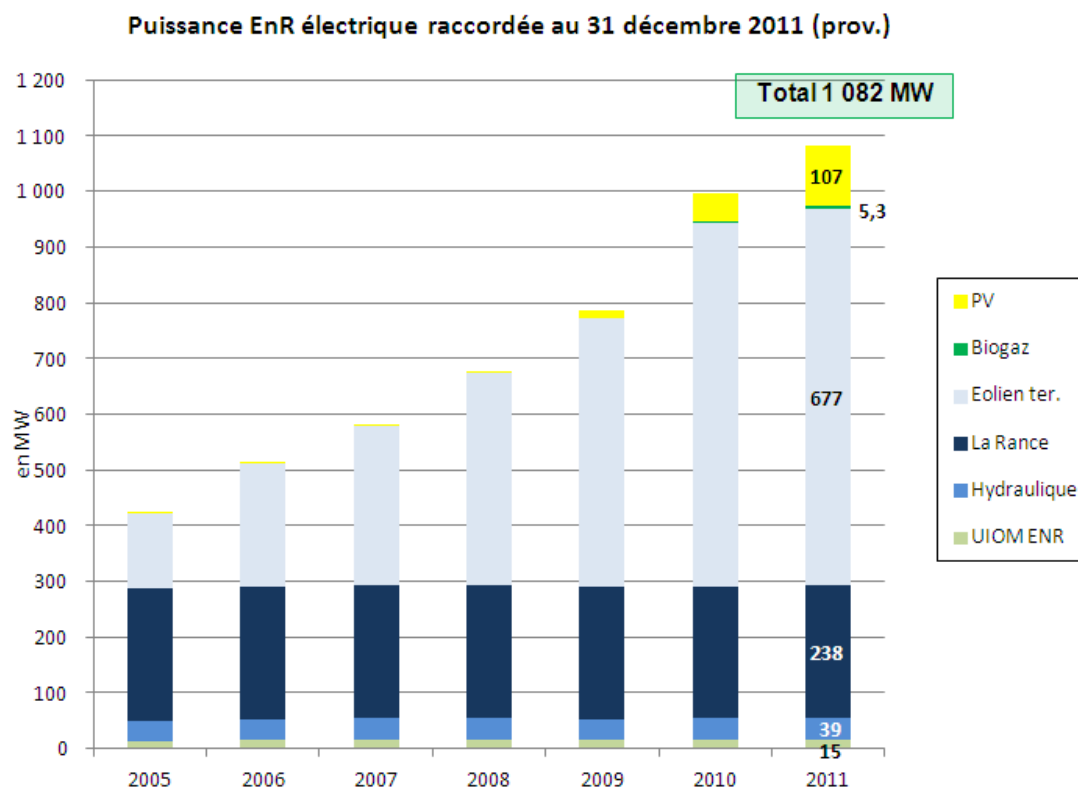
Une progression de la production en EnR (2/2)

Zoom sur l'éolien

- En Bretagne l'éolien contribue pour **51%** à la **production d'électricité**. C'est la part la plus importante des Energies Renouvelables.

L'éolien offshore devrait amplifier cette dynamique dans les années à venir

- La Bretagne totalise **677 MW** de puissance installée, avec près d'une centaine de parcs
- Une trentaine de sites prévus dans les 3 ans à venir, une puissance de **330 MW** en projet



GIPBE / OREGES mai 2012